

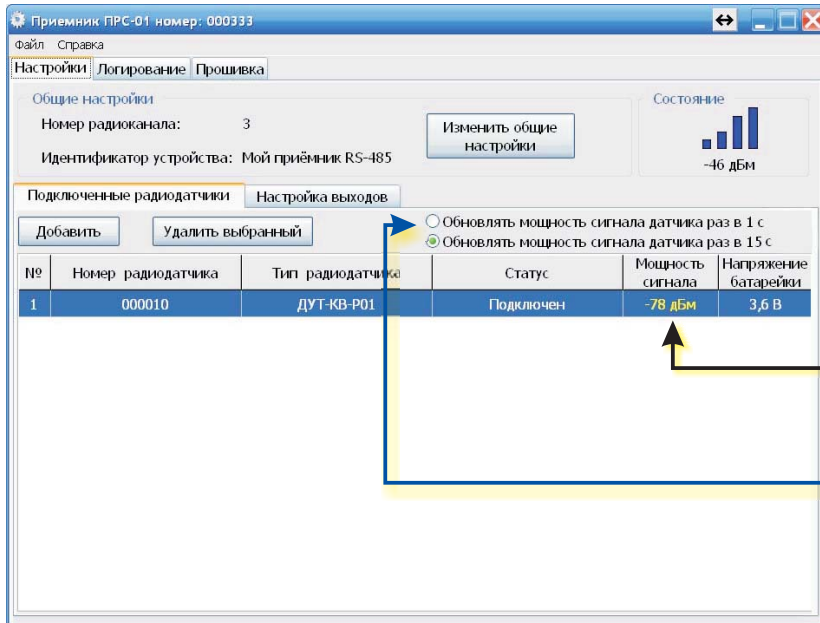
ИНСТРУКЦИЯ

по настройке уровня сигнала между датчиками “Автосенсор” и приемниками радиосигнала ПРС-01 (ПРС-02)

Для получения качественной и устойчивой связи между радиодатчиками “Автосенсор” и приемниками радиосигнала ПРС-01 и ПРС-02 выполните следующие пункты:

1. Установите и закрепите в рабочем положении все радиодатчики.

2. Расположите приемник радиосигнала в предполагаемом месте его установке. Подайте питание на приемник радиосигнала через предохранитель 1 А. Убедитесь, что радиодатчики и приемник радиосигнала имеют **одинаковый номер радиоканала**.



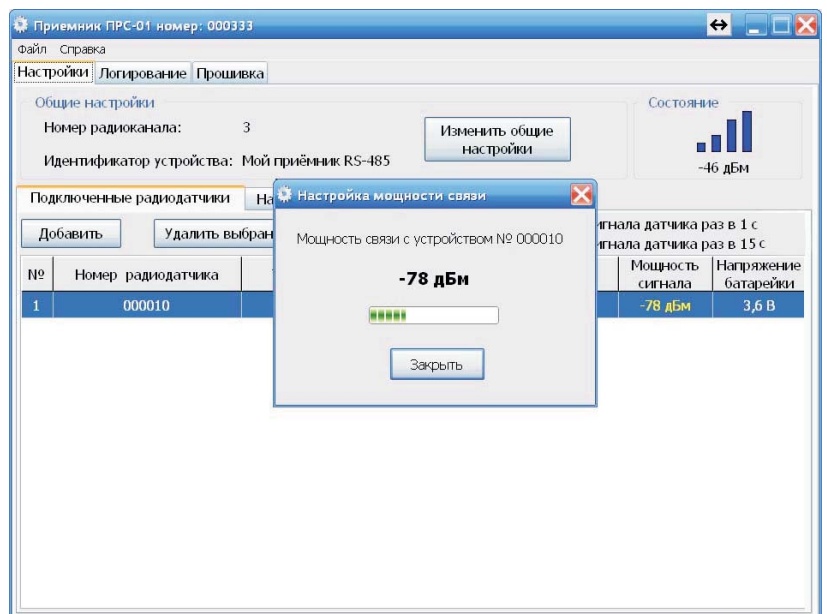
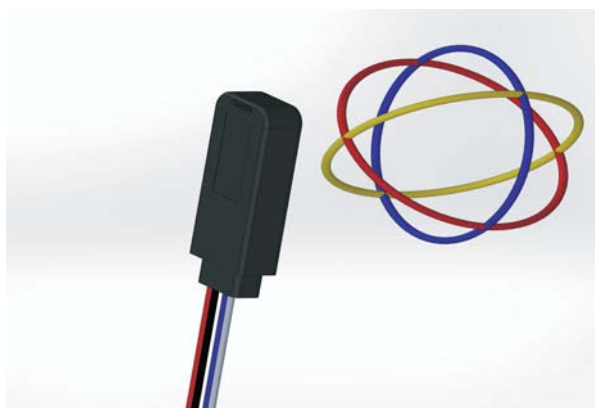
3. В программе-конфигуратора ПРС-01 (ПРС-02), на вкладке “Подключенные радиодатчики”, выберите датчик.

В колонке “Мощность сигнала” указана мощность сигнала между выбранным датчиком и приемником.

ВНИМАНИЕ! По умолчанию, обновление уровня мощности сигнала происходит один раз в 15 секунд.

4. Установите интервал обновления мощности сигнала один раз в секунду, выбрав соответствующий пункт.

5. Контролируя мощность сигнала в открывшемся окне конфигуратора и вращая в пространстве приемник радиосигнала - добейтесь максимально возможной мощности.



6. Надежно зафиксируйте приемник радиосигнала в положении, обеспечивающим максимальную мощность радиосигнала.

ВНИМАНИЕ! Качественная и устойчивая связь между радиодатчиками “Автосенсор” и приемником радиосигнала гарантируется при мощности сигнала не ниже минус 90 дБм.

ОБРАТИТЕ ВНИМАНИЕ! Уровень мощности радиосигнала указан в минусовых значениях. Следовательно, уровень сигнала минус 80 дБм выше уровня сигнала минус 90 дБм.