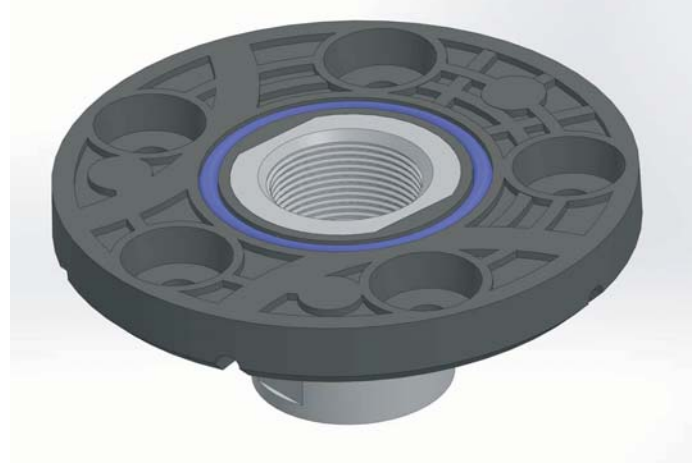


## ВНИМАНИЕ!

с 28 сентября стартуют продажи обновленных ДУТ-КВ-Р01 и ДУТ-КВ-РВ-03

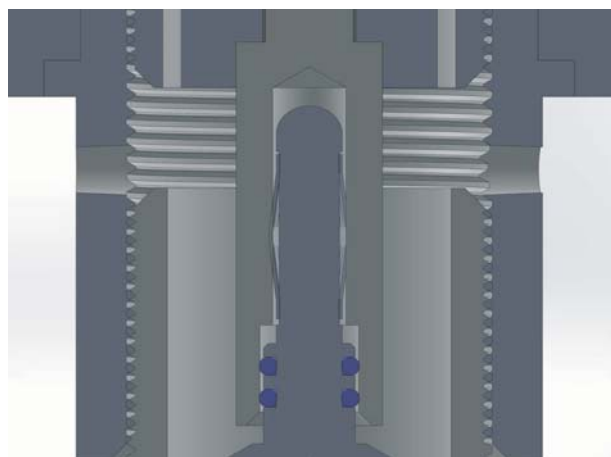
Учитывая пожелания наших клиентов и годовой опыт эксплуатации датчиков уровня топлива и контроля качества вождения, мы выпустили обновленные версии датчиков: ДУТ-КВ-Р01 и ДУТ-КВ-РВ03.

1. Заменен материал крепежного фланца и увеличена его толщина, что позволило стать фланцу “неубиваемым” при самых жестких условиях эксплуатации. При производстве фланцев используется пластик, армированный стекловолокном. Прочностные характеристики такого пластика превосходят многие алюминиевые сплавы.



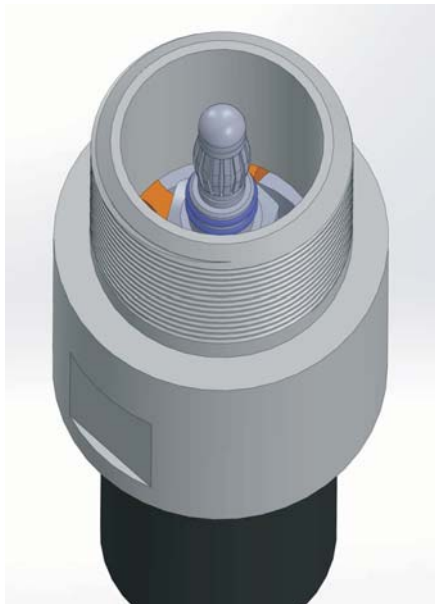
2. Заменен материал корпуса датчиков. Корпуса изготавливаются из такого же материала, что и фланец.

3. Полностью изменен узел центрального контакта измерительной трубки. Теперь, вместо пружинного контакта, используется герметичный контакт, типа “Банан”.

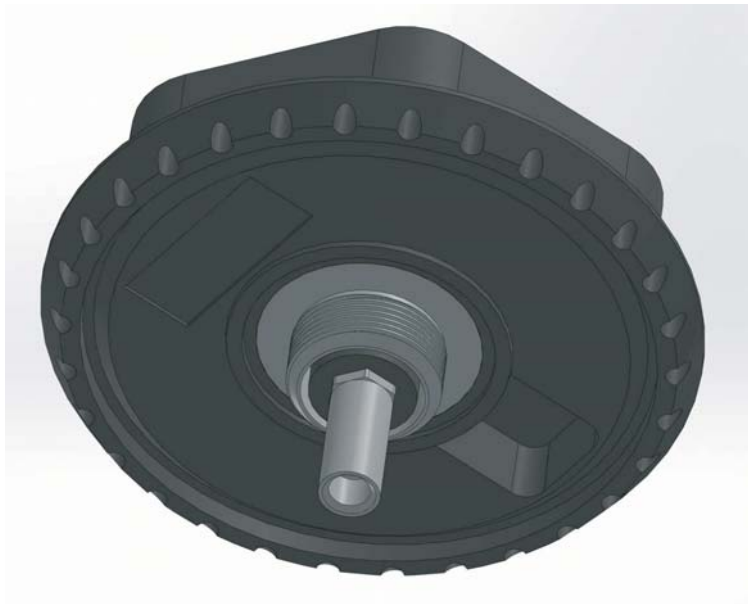


Благодаря двум уплотнительным кольцам, контакт создает надежное и герметичное соединение центрального измерительного стержня с головкой ДУТа.

Трубка с новым контактом.



Измерительная головка с новым контактом.



4. Датчики оснащены **заменяемыми** элементами питания. Средний срок службы батареи датчика составляет 7 лет. Батарея может быть заменена на заводе изготовителя. Стоимость замены батареи, при завершении гарантийного срока эксплуатации датчика, 200 рублей.

5. Все датчики проходят 200 - часовой тест выходного контроля, включая вибростенд, и климатическую камеру, где проверяется работа датчиков в условиях сильной вибрации и циклическом перепаде температур в диапазоне от минус 40 до плюс 60 градусов.

Надеемся, что Вы оцените проделанную нами работу.

Мы не останавливаемся на достигнутом и не прекращаем работу над усовершенствованием выпускаемой продукции, используя для ее производства самые передовые технологии. Одновременно с этим, мы ужесточаем выходной контроль, чтобы сделать наши продукты эталоном качества и надежности в своей области.

*С Уважением, коллектив "Автосенсор".*