

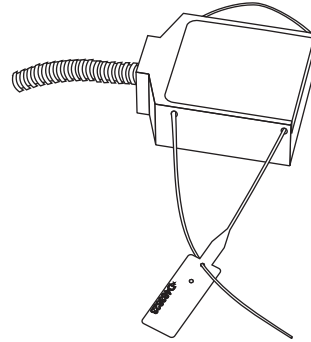
9. Проверьте работу датчика, путем включения контролируемого механизма и изменения его направления вращения (движения).

При отсутствии движения - мигают оба светодиода.

При вращении влево – загорается светодиод, отвечающий за вращения влево.

При вращении вправо – загорается светодиод, отвечающий за вращения вправо.

10. После того, как Вы убедились, что датчик установлен и работает правильно – закройте корпус датчика крышкой и опломбируйте место соединения крышки с корпусом.



Если у Вас возникли трудности с установкой или подключением датчика – звоните:

8-804-333-3063 – бесплатный телефон службы технической поддержки;  
8-(903) 030-30-90 – офис компании «Автосенсор».

Мы ответим на Ваши вопросы с 9 до 18 часов по московскому времени.



Изготовитель оставляет за собой право изменять внешний вид датчика, его комплектацию и технические характеристики.

Общество с ограниченной ответственностью  
“Автосенсор”

www.avtosensor.ru

E-mail: mail@avtosensor.ru

Тел: +7 (903) 030-30-90, +7 (804) 333-3063

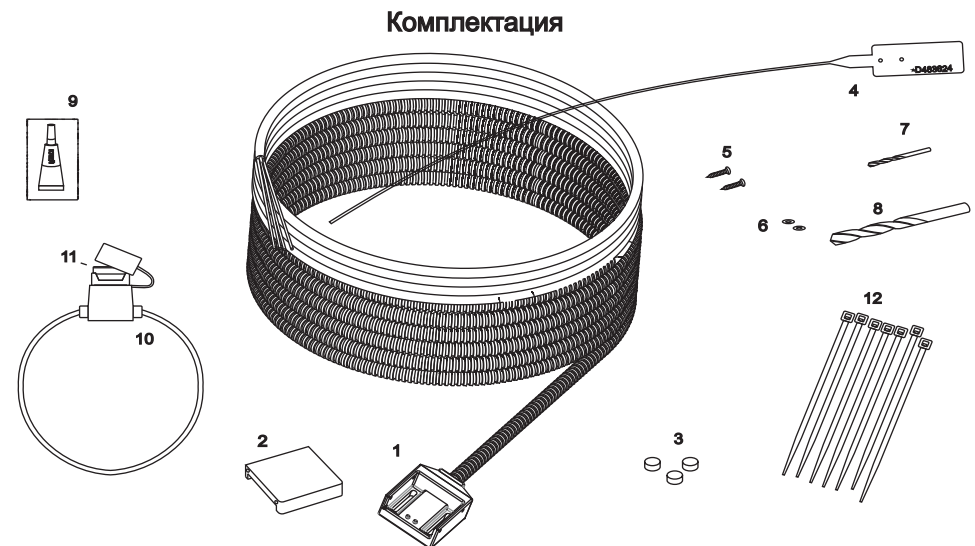
394026, Воронеж, ул. Дружинников, д.13



2013 г.

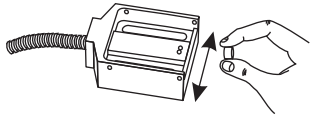
## Датчик вращения (движения) ИНСТРУКЦИЯ ПО ЭКСПЛУАТАЦИИ

Благодарим Вас за выбор нашего датчика направления вращения (движения), далее по тексту «Датчик» и напоминаем, что все работы по установке датчика должны производиться специалистами, имеющими необходимый опыт и знания, с соблюдением техники безопасности предусмотренной ГОСТом, и установленной на предприятии.



- |                       |         |                              |          |
|-----------------------|---------|------------------------------|----------|
| 1. Датчик             | - 1 шт. | 7. Сверло d 3,7 мм           | - 1 шт.  |
| 2. Крышка датчика     | - 1 шт. | 8. Сверло d 10 мм            | - 1 шт.  |
| 3. Магнитные метки    | - 3 шт. | 9. Клей для магнитов         | - 1 шт.  |
| 4. Пломба             | - 1 шт. | 10. Держатель предохранителя | - 1 шт.  |
| 5. Саморезы           | - 2 шт. | 11. Предохранитель 1А        | - 1 шт.  |
| 6. Шайбы под саморезы | - 2 шт. | 12. Стяжки крепления кабеля  | - 20 шт. |

## Принцип работы датчика и его световая индикация



Работа датчика основана на распознавании направления движения магнитной метки.

При прохождении магнитной метки вдоль корпуса датчика не менее двух раз в одном

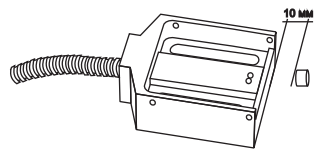
направлении, загорается красный светодиод, и потенциал на выходе сигнального провода «влево» меняется с «плюса» на «минус».

При прохождении магнитной метки вдоль корпуса датчика не менее двух раз в другом направлении, загорается зеленый светодиод, и потенциал на выходе сигнального провода «вправо» меняется с «плюса» на «минус».

При отсутствии движения магнитной метки в течении 30 секунд, светодиоды переходят в режим коротких вспышек, и на обоих сигнальных проводах потенциал меняется с «минуса» на «плюс».

При прохождении магнитной метки вдоль корпуса датчика в любую сторону, на соответствующих импульсных выходах датчика формируются импульсы, длиной 10 мс. Импульсные выходы используются для передачи в программу мониторинга скорости вращения механизма и подсчета количества совершенных оборотов.

## Монтаж датчика



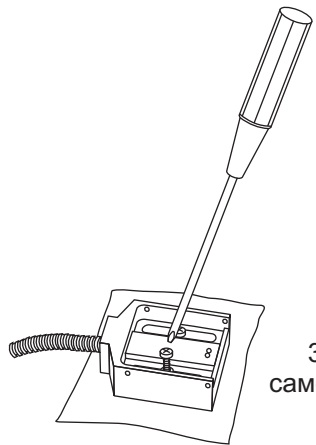
1. Располагайте для крепления корпус датчика так, чтобы расстояние между торцевой частью корпуса и проходящей мимо магнитной меткой не превышало 10 мм. Крепление датчика позволяет регулировать зазор между датчиком и магнитной меткой.

Внимание! При выборе места установки датчика убедитесь, что установленный датчик в сборе не мешает работе механизмов во всех режимах.

2. Аккуратно просверлите отверстия в местах крепления корпуса датчика сверлом, диаметром 3.7 мм. Глубина отверстий – 15 мм.

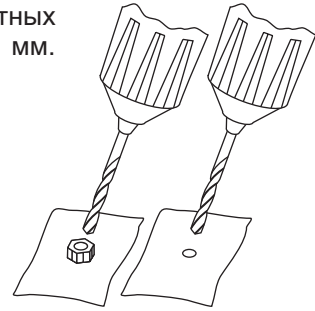


3. Закрепите корпус датчика при помощи двух саморезов.

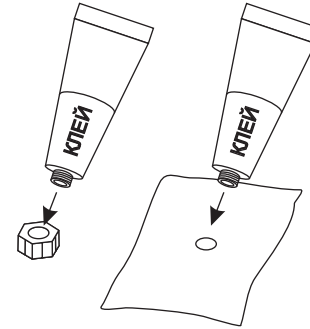


4. Аккуратно просверлите в местах установки магнитных меток отверстия диаметром 3.7 мм. и глубиной 6 мм. Рассверлите отверстия сверлом, диаметром 10 мм.

Магнитные метки можно устанавливать как в головки болтов, так и в любые материалы, обеспечивающие их надежную фиксацию.



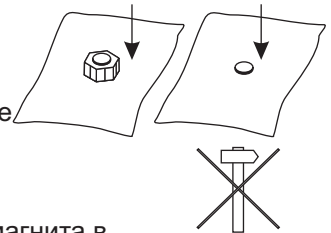
**ВНИМАНИЕ!** Для корректной работы датчика необходимо установить не менее ТРЕХ магнитных меток!



5. Смажьте клеем поверхность просверленного отверстия, согласно инструкции по использованию клея.

6. Вклейте магнит в подготовленное под него отверстие. Магнит следует устанавливать в отверстие аккуратно, без перекосов, «с первого раза», т.к. установленный в отверстие магнит практически невозможно вынуть обратно.

Внимание! Магнит хрупкий! При попытке забивания магнита в отверстие – магнит раскалывается!



7. Аккуратно проложите кабель до места, где установлен прибор мониторинга. Закрепите кабель пластиковыми стяжками. Подключите питание датчика через предохранитель 1 А.

8. Подключите сигнальные провода датчика к прибору мониторинга.

Номер контакта	Назначение	Цвет
1	Влево дискретный	Оранжевый / Желтый
2	Земля "минус"	Черный / Сиреневый / Коричневый
3	Питание "плюс" (9-36 В)	Красный / Розовый
4	Влево импульс	Синий / Серый
5	Вправо дискретный	Зеленый
6	Вправо импульс	Белый